



# Planta General de Urbanización

E 1/1500

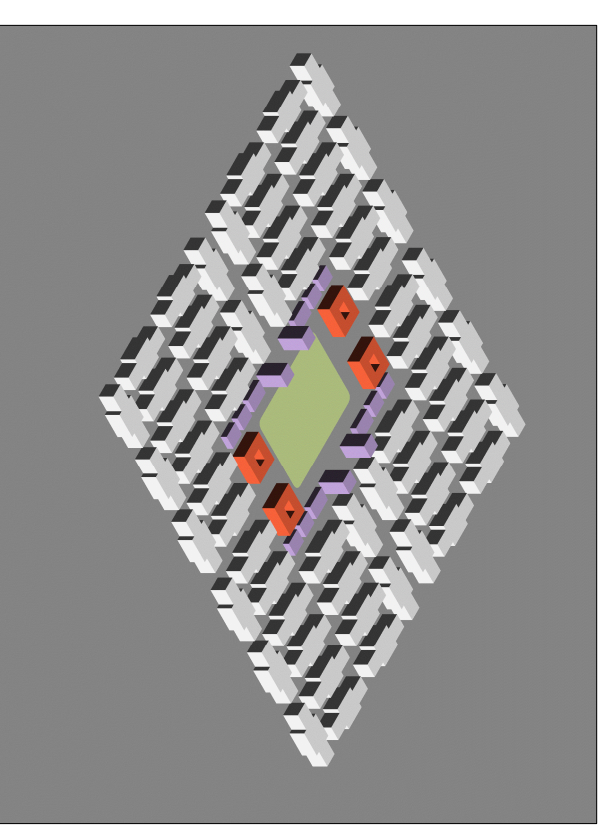
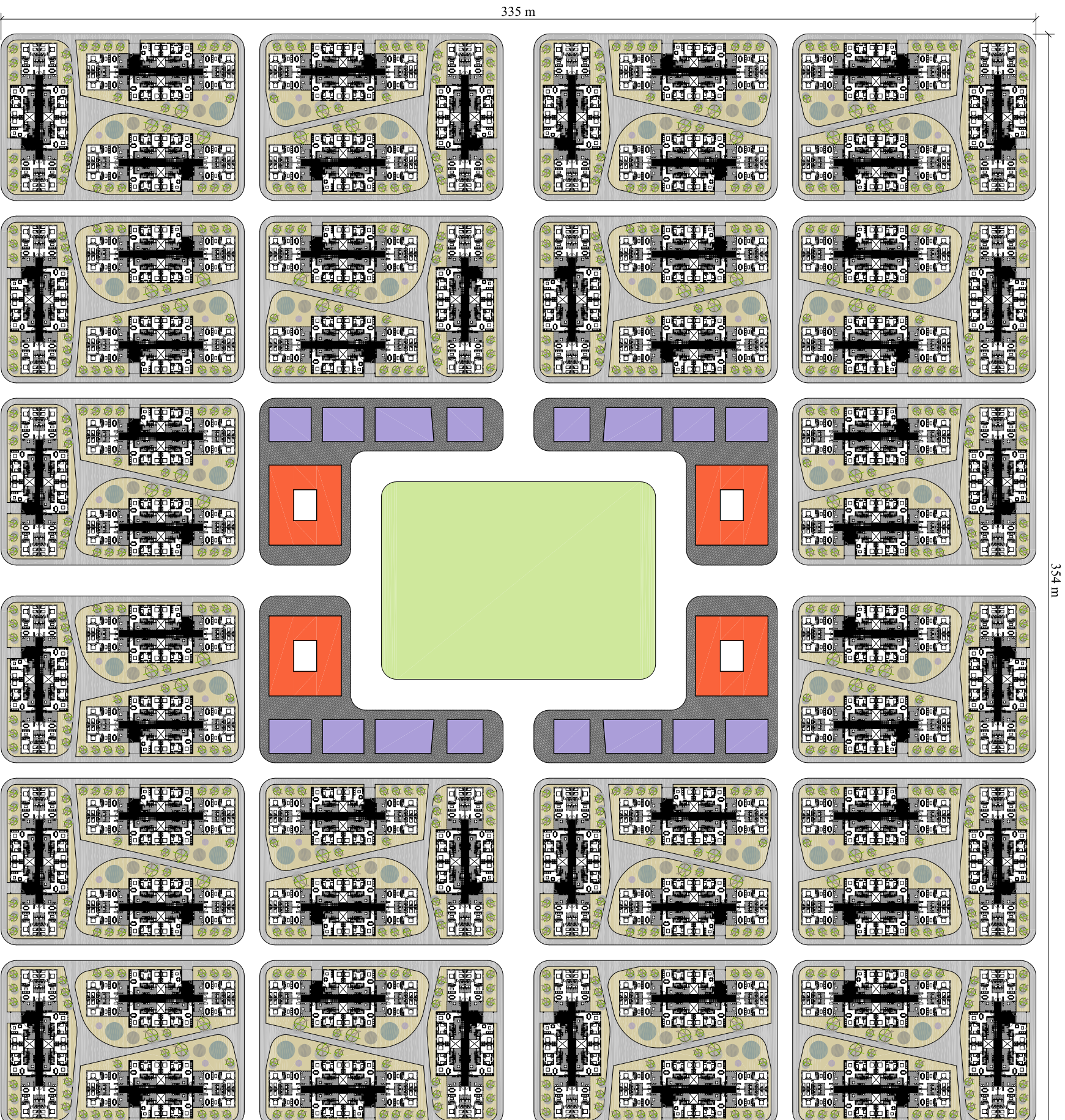
- Zona verde
- Equipamientos (escuelas, centro médicos, policía, etc)
- Comercial

Superficie total de ocupación = 118.590 m<sup>2</sup> (11,85 hectáreas)

Nº total de viviendas = 2000 viviendas

Nº aprox. de habitantes = 8000 habitantes

Densidad poblacional = 0,067 hab/m<sup>2</sup>

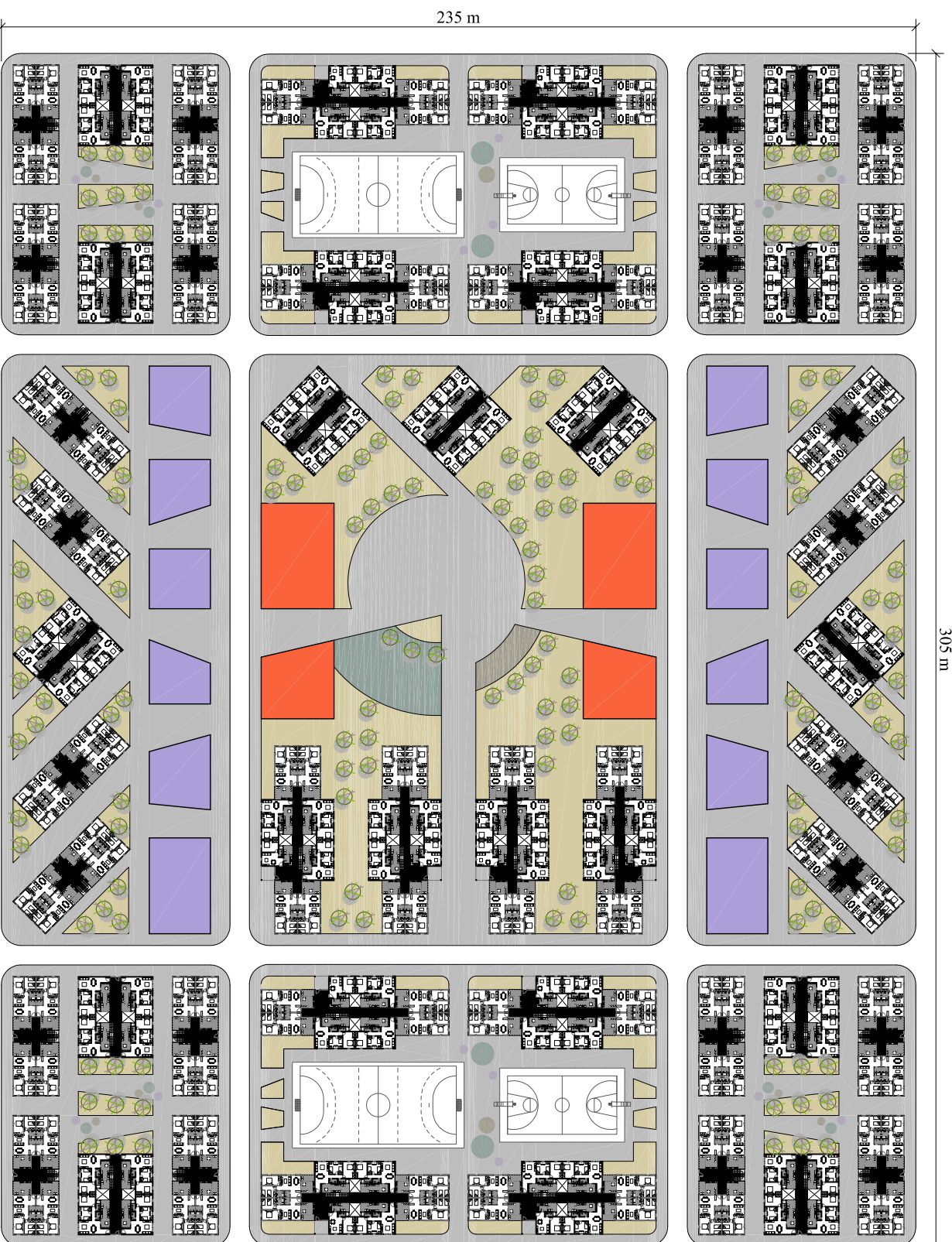






# Planta General de Urbanización

E 1/1500



- Zona verde
- Equipamientos (escuelas, centro médicos, policía, etc)
- Comercial

Superficie total de ocupación = 71.675 m<sup>2</sup> (7,16 hectáreas)

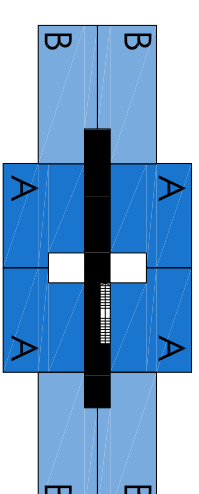
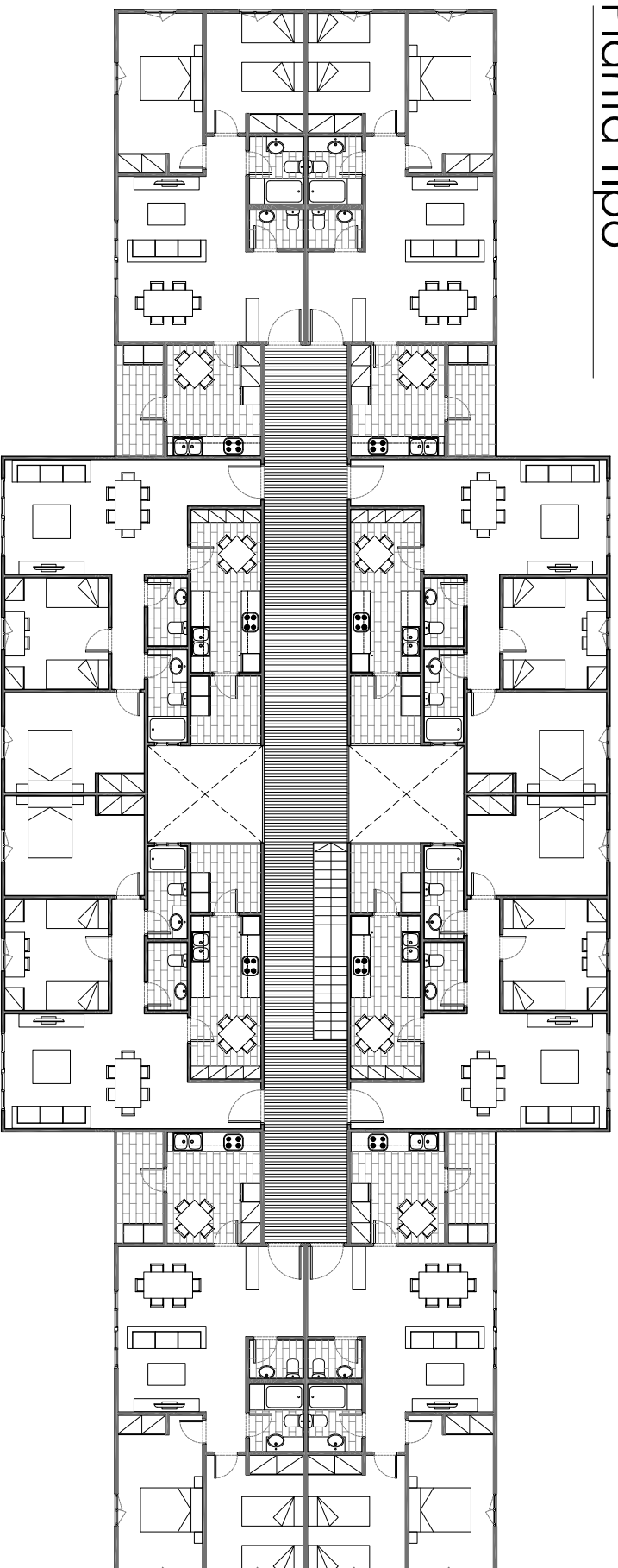
Nº total de viviendas = 912 viviendas

Nº aprox. de habitantes = 3648 habitantes

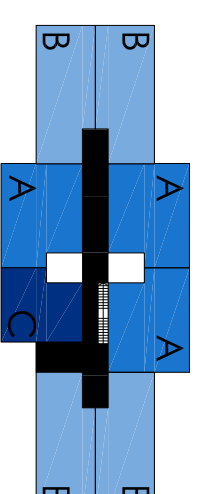
Densidad poblacional = 0,050 hab/m<sup>2</sup>

Planta general de distribución BLOQUE TIPO 1  
E 1/200

Planta Tipo



Planta Baja

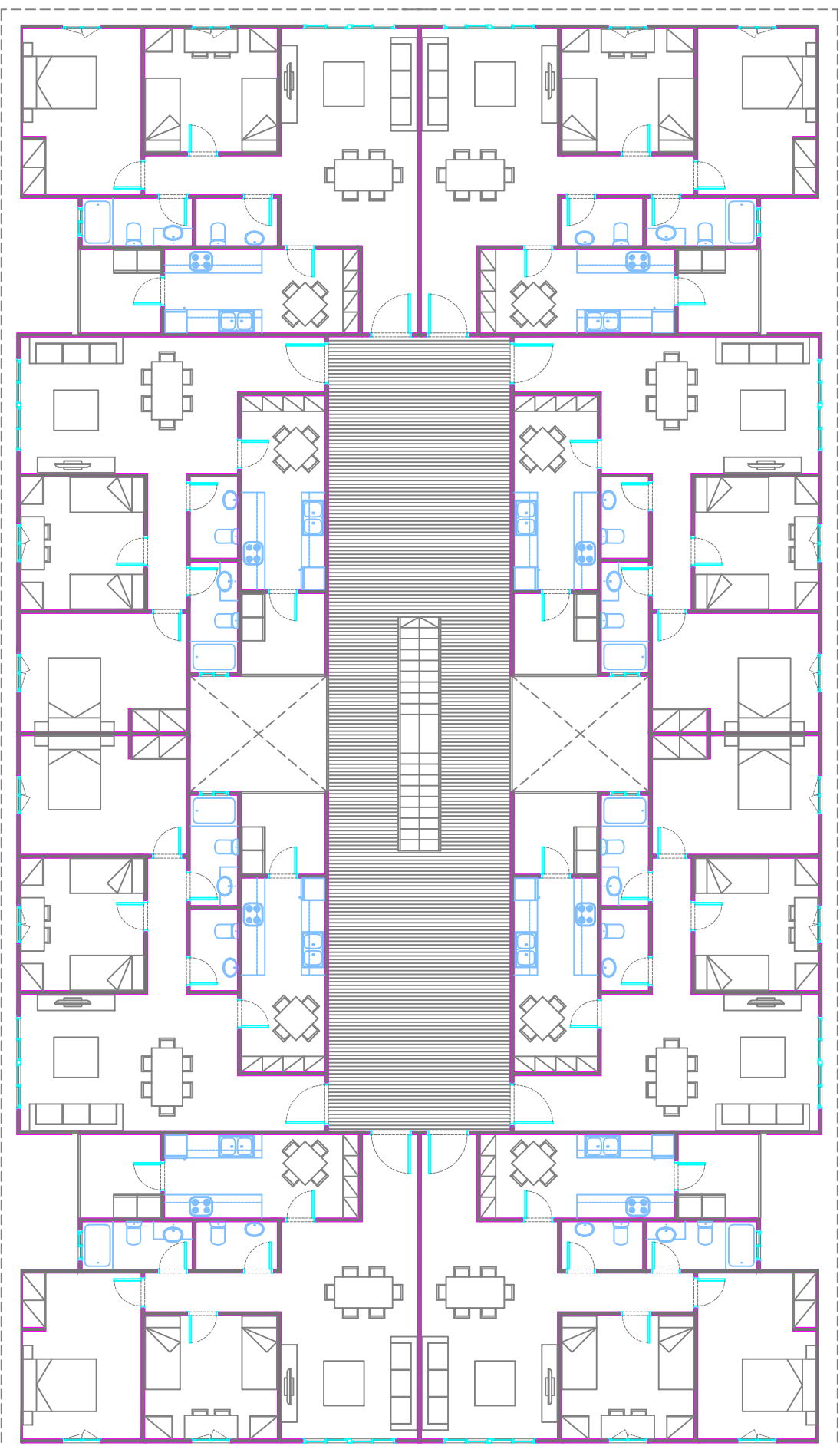


Superficie total de ocupación: 709,47 m<sup>2</sup>

# Planta general de distribución

E 1/200

Planta Tipo \_\_\_\_\_



HABITANIA SOCIAL

REF.  
DIBUJADO:

PROYECTO: 2000 VIVIENDAS EN ARGELLA  
LOCALIZACION: ARGELLA  
PROMOTOR:

TITULO: PLANTA GENERAL DE DISTRIBUCION  
FECHA: 08 Marzo 2013

ESCALA: 1/200  
IMPRIMIR: A3

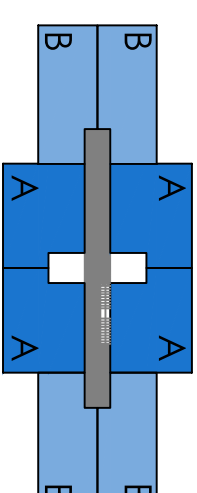
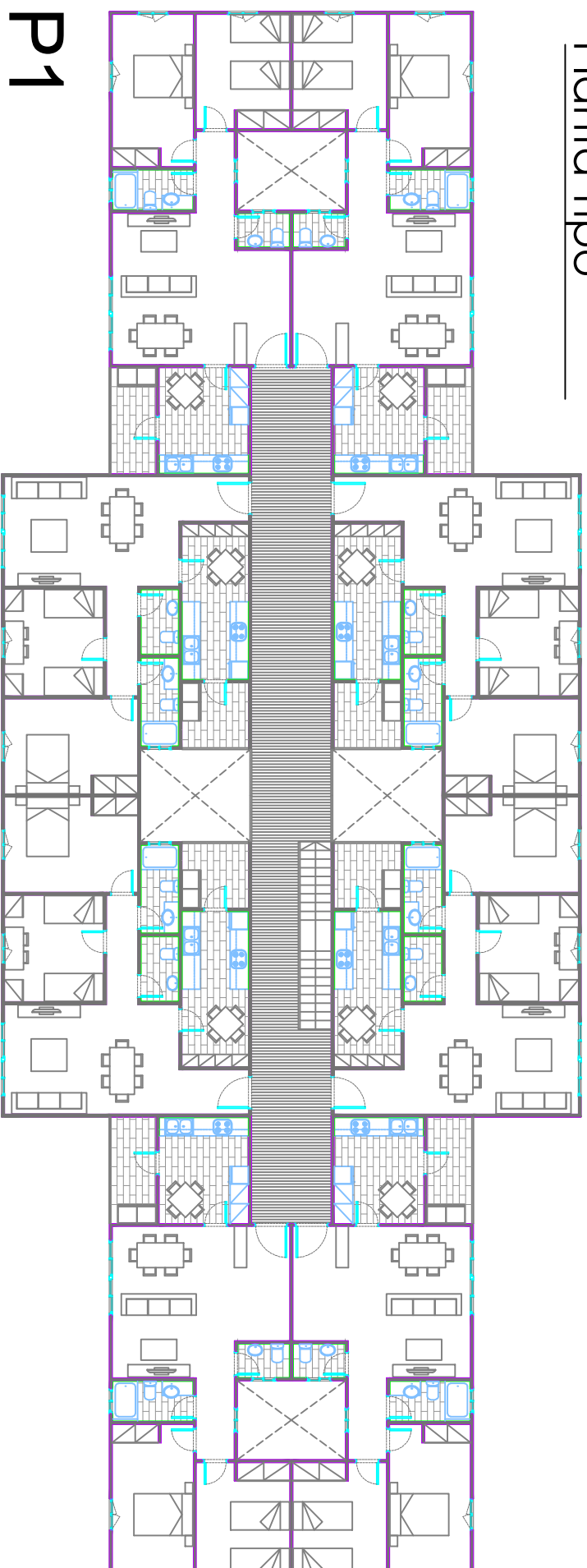
PLANO:

06

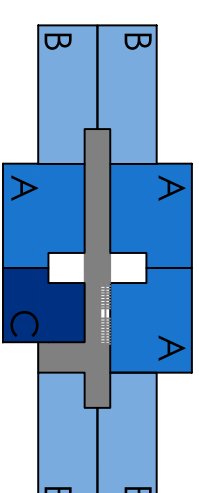
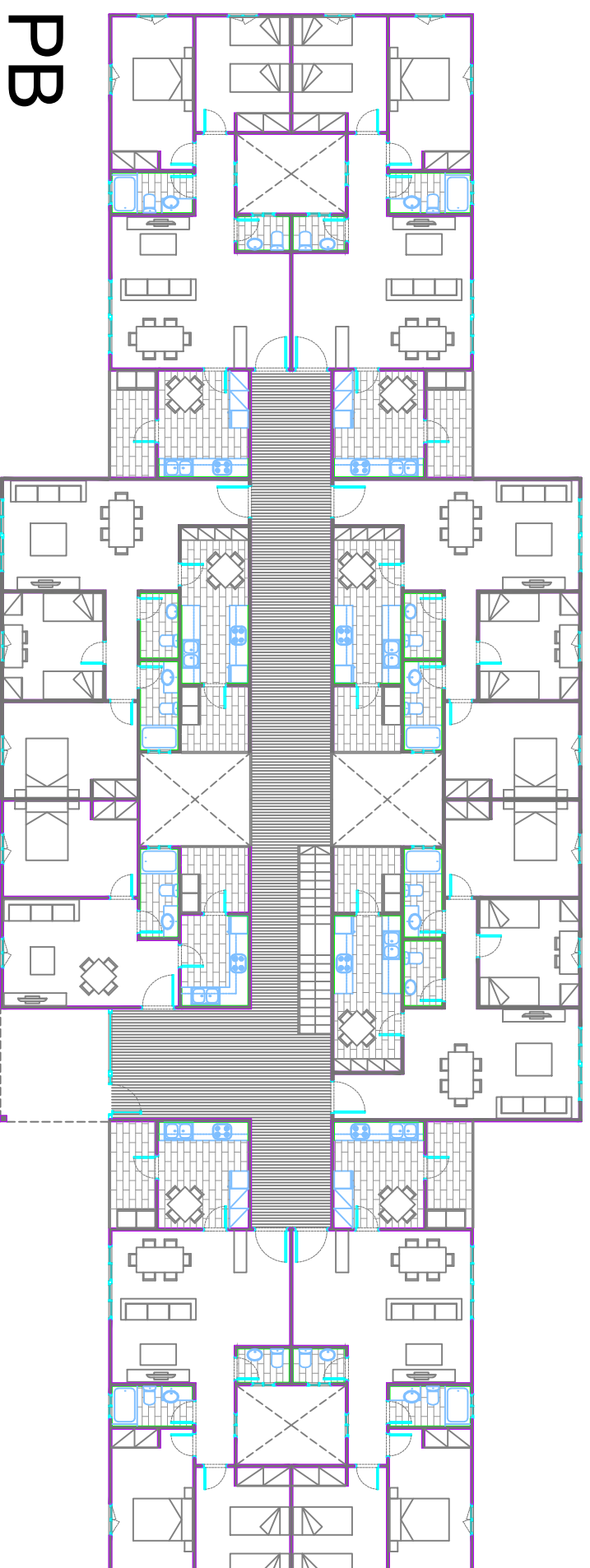


Planta general de distribución BLOQUE TIPO 1  
E 1/200

Planta Tipo

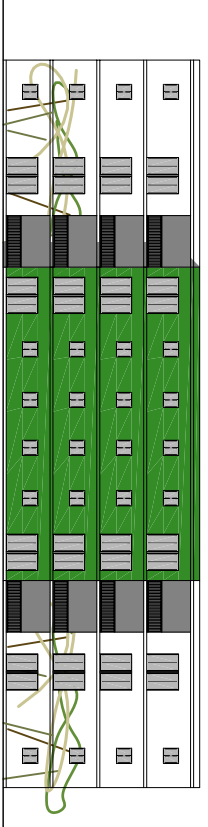
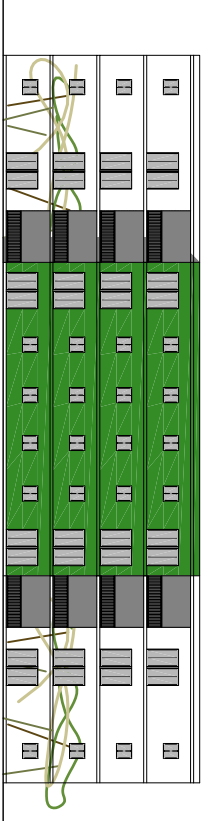
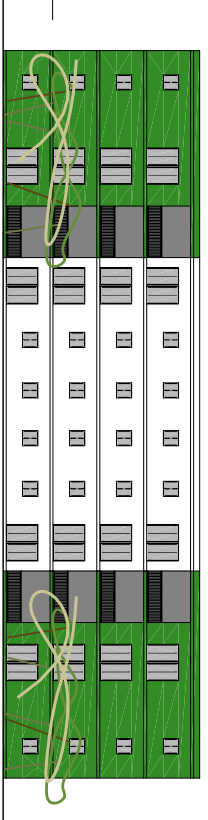
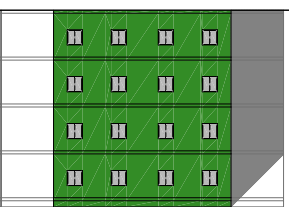
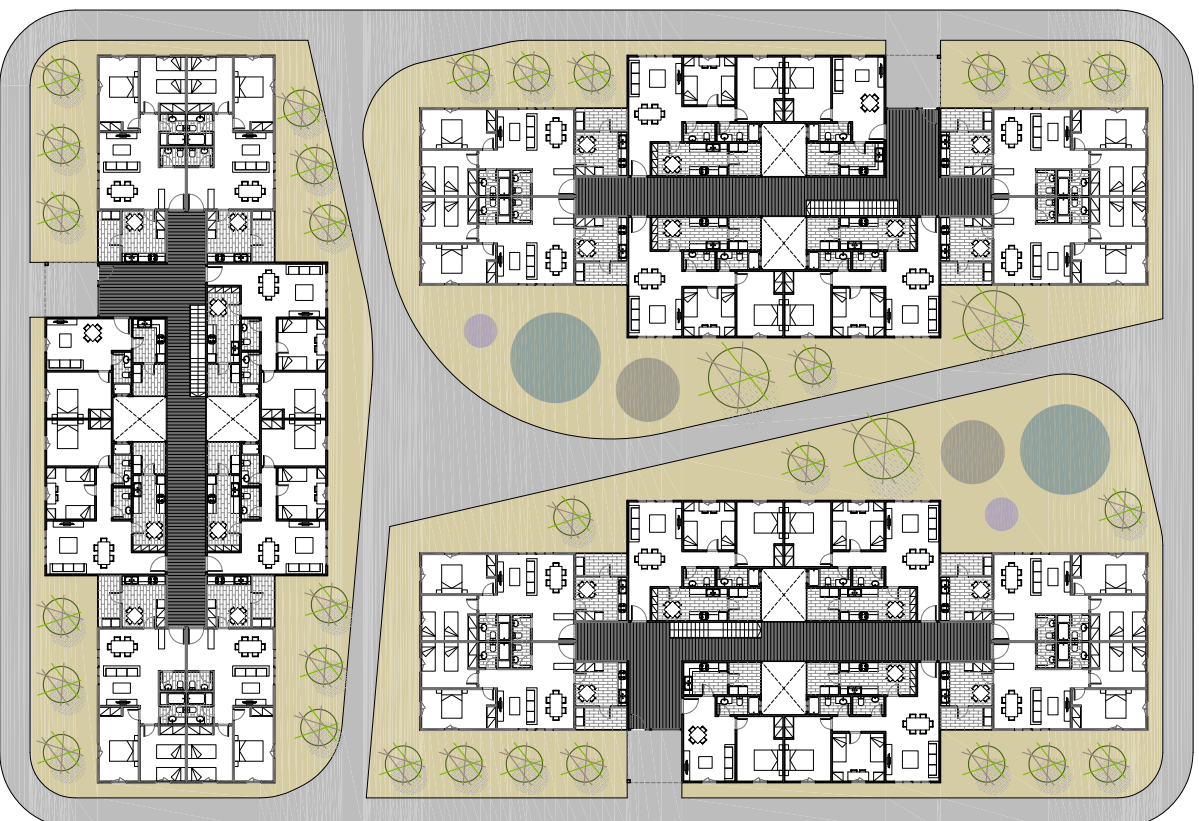
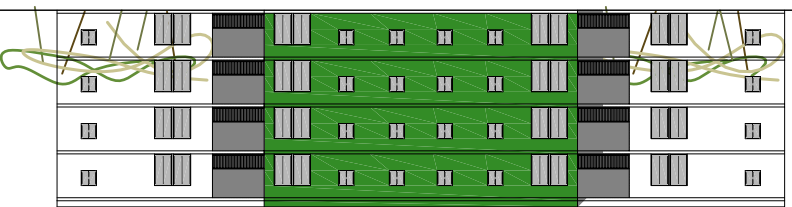
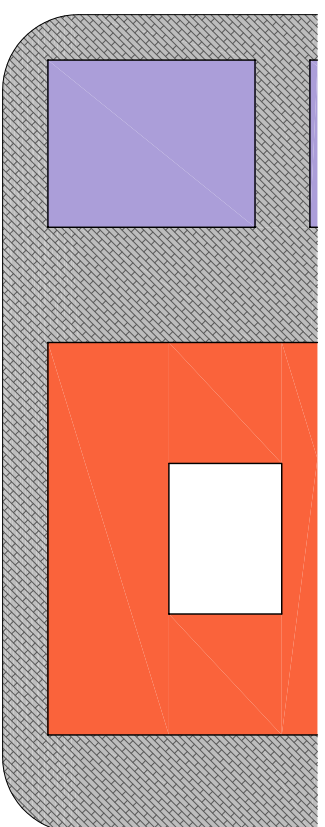
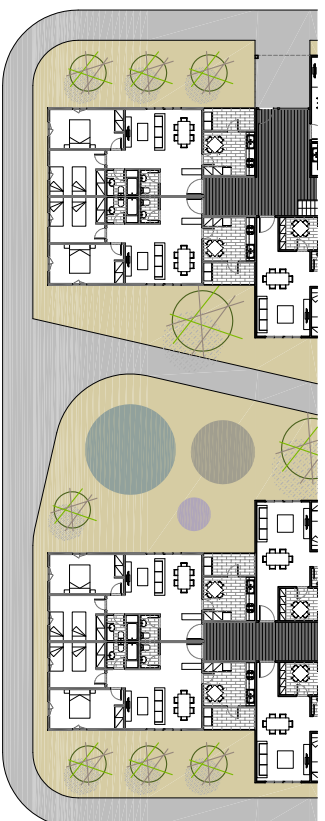
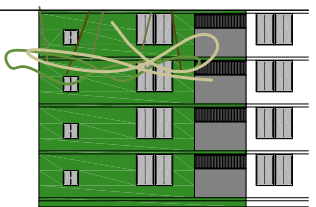


P1  
Planta Baja



Superficie total de ocupación: 709,47 m<sup>2</sup>

PB



# Urbanización

E 1/500



# HABITANTIA SOCIAL

REF.  
DIBUJADO:

PROYECTO: 2000 VIVIENDAS EN ARGELIA  
LOCALIZACIÓN: ARGELIA  
PROMOTOR:

TÍTULO: PLANTA DE URBANIZACIÓN Y ALZADOS GENERALES  
FECHA: 14 Marzo 2013  
ESCALA: 1/500  
IMPRIMIR: A3

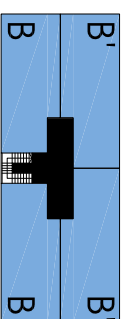
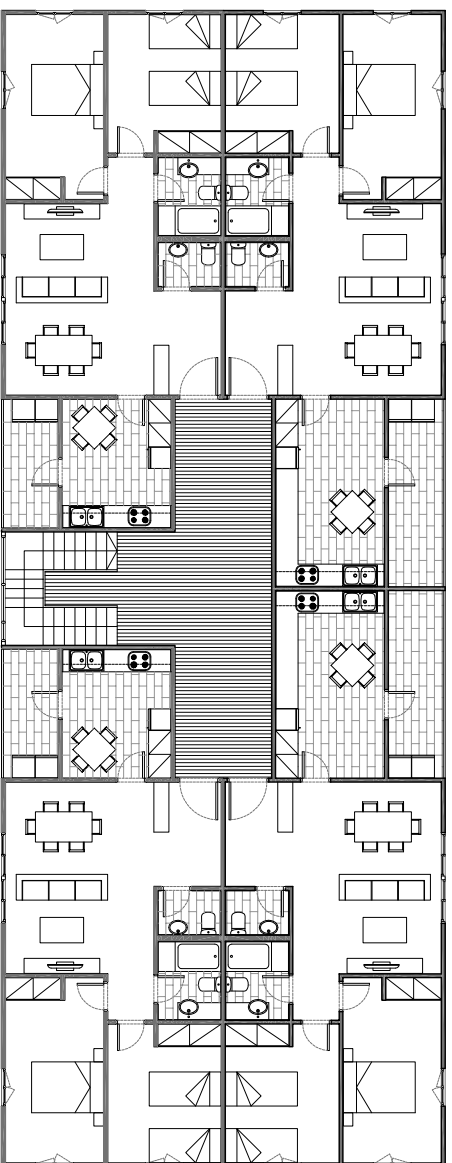
PLANO:

# 03

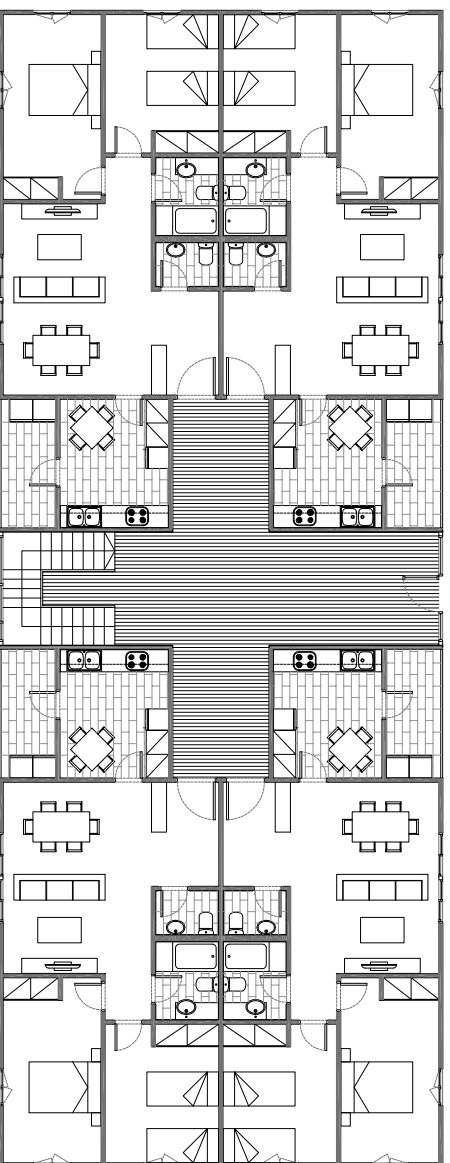


Planta general de distribución BLOQUE TIPO 2  
E 1/200

Planta Tipo \_\_\_\_\_

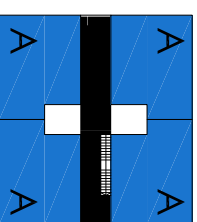
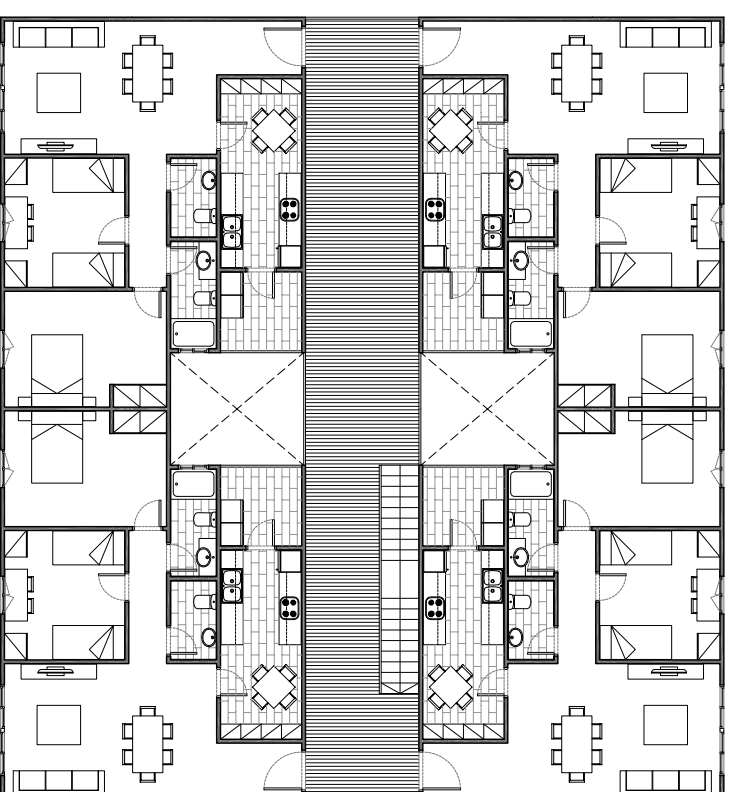


Planta Baja \_\_\_\_\_



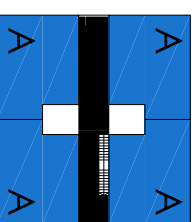
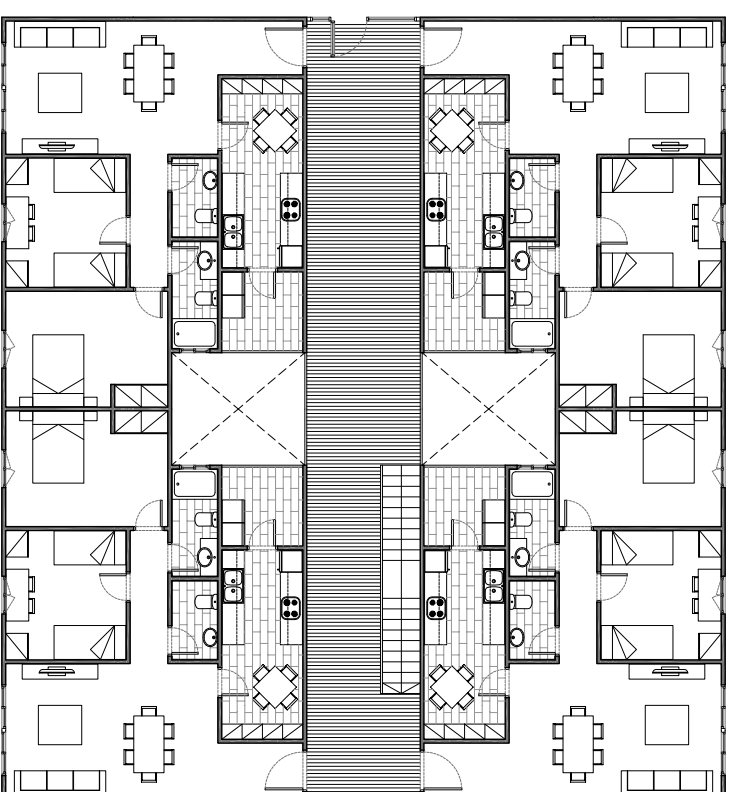
Planta general de distribución BLOQUE TIPO 3  
E 1/200

Planta Tipo \_\_\_\_\_



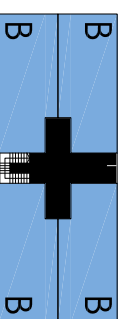
Superficie total de ocupación: 396,36 m<sup>2</sup>

Planta Baja \_\_\_\_\_

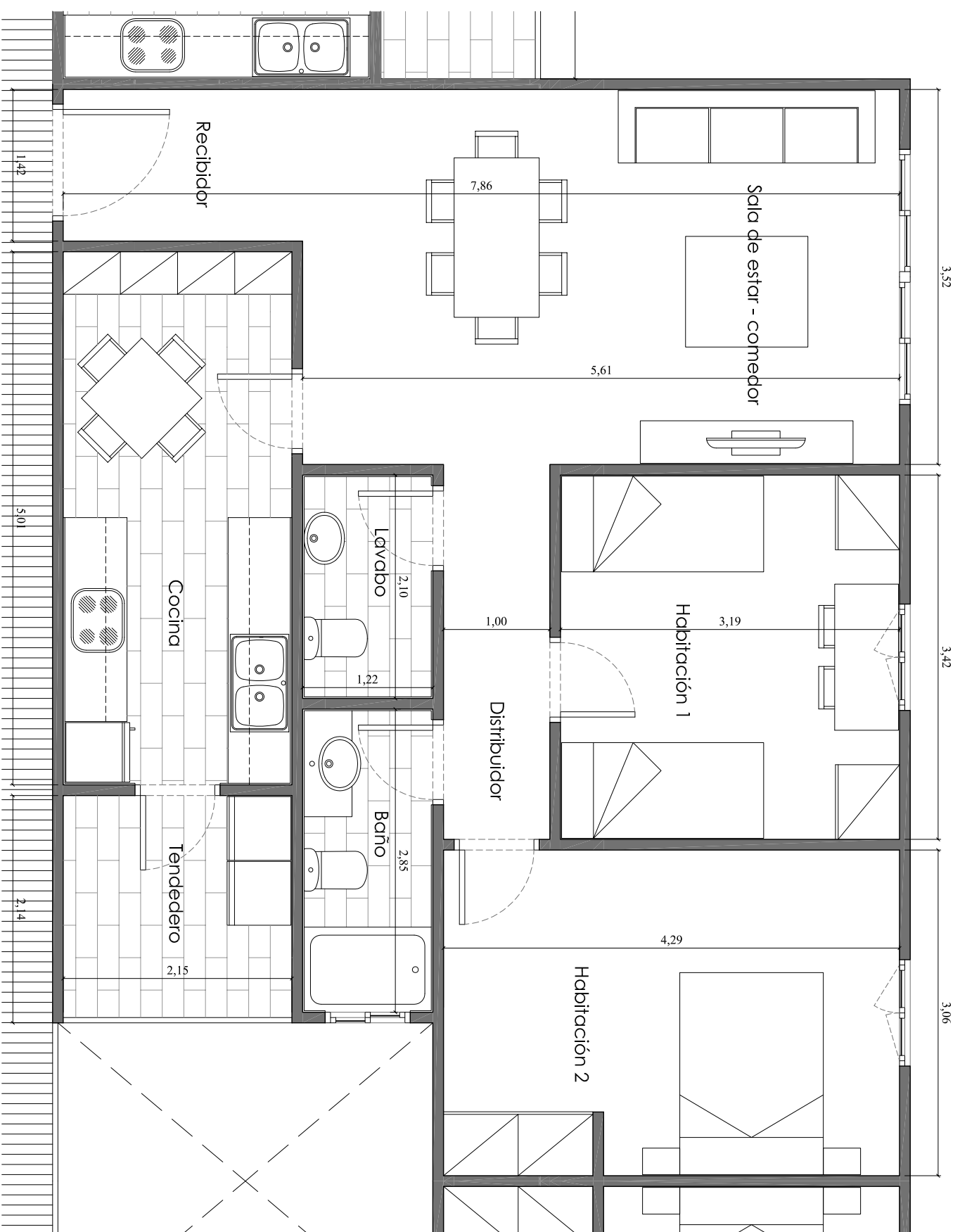


Superficie total de ocupación: 396,36 m<sup>2</sup>

Superficie total de ocupación: 358,80 m<sup>2</sup>



Tipología A



QUADRO DE SUPERFICIES ÚTILES

Recibidor:	3,30 m <sup>2</sup>
Sala de estar - comedor:	19,80 m <sup>2</sup>
Distribuidor:	3,50 m <sup>2</sup>
Habitación 1:	11,00 m <sup>2</sup>
Habitación 2:	13,20 m <sup>2</sup>
Lavabo:	2,65 m <sup>2</sup>
Baño:	3,55 m <sup>2</sup>
Cocina:	10,95 m <sup>2</sup>

TOTAL: 67,95 m<sup>2</sup>

Tendedero:

(Superficie exterior 50%) 4,80 m<sup>2</sup>

TOTAL: 67,95 m<sup>2</sup> + (50%) 4,8 m<sup>2</sup> = 70,35 m<sup>2</sup>

SUPERFICIE CONSTRUIDA

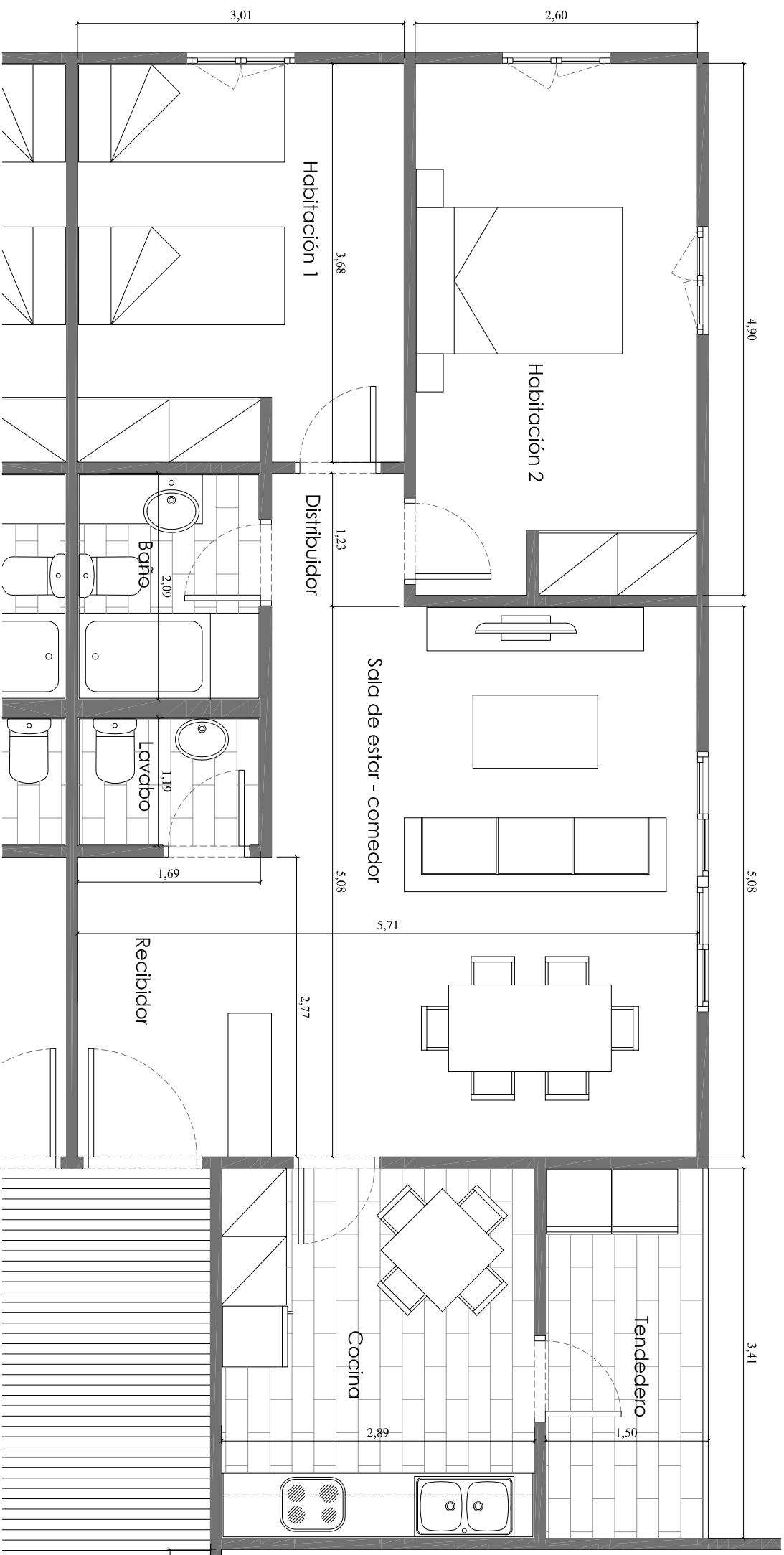
Sup. Constr.: 78,00 m<sup>2</sup>



# Planta de distribución

E 1/50

## Tipología B



### QUADRO DE SUPERFICIES ÚTILES

Recibidor:	5,05 m <sup>2</sup>
Sala de estar - comedor:	19,95 m <sup>2</sup>
Distribuidor:	1,50 m <sup>2</sup>
Habitación 1:	11,10 m <sup>2</sup>
Habitación 2:	12,80 m <sup>2</sup>
Javabo:	2,00 m <sup>2</sup>
Baño:	3,60 m <sup>2</sup>
Cocina:	9,95 m <sup>2</sup>
<b>TOTAL:</b>	<b>65,95 m<sup>2</sup></b>

Tendedero:  
(Superficie exterior 50%)  
5,00 m<sup>2</sup>

**TOTAL: 65,95 m<sup>2</sup> + (50%) 5,00 m<sup>2</sup> = 68,45 m<sup>2</sup>**

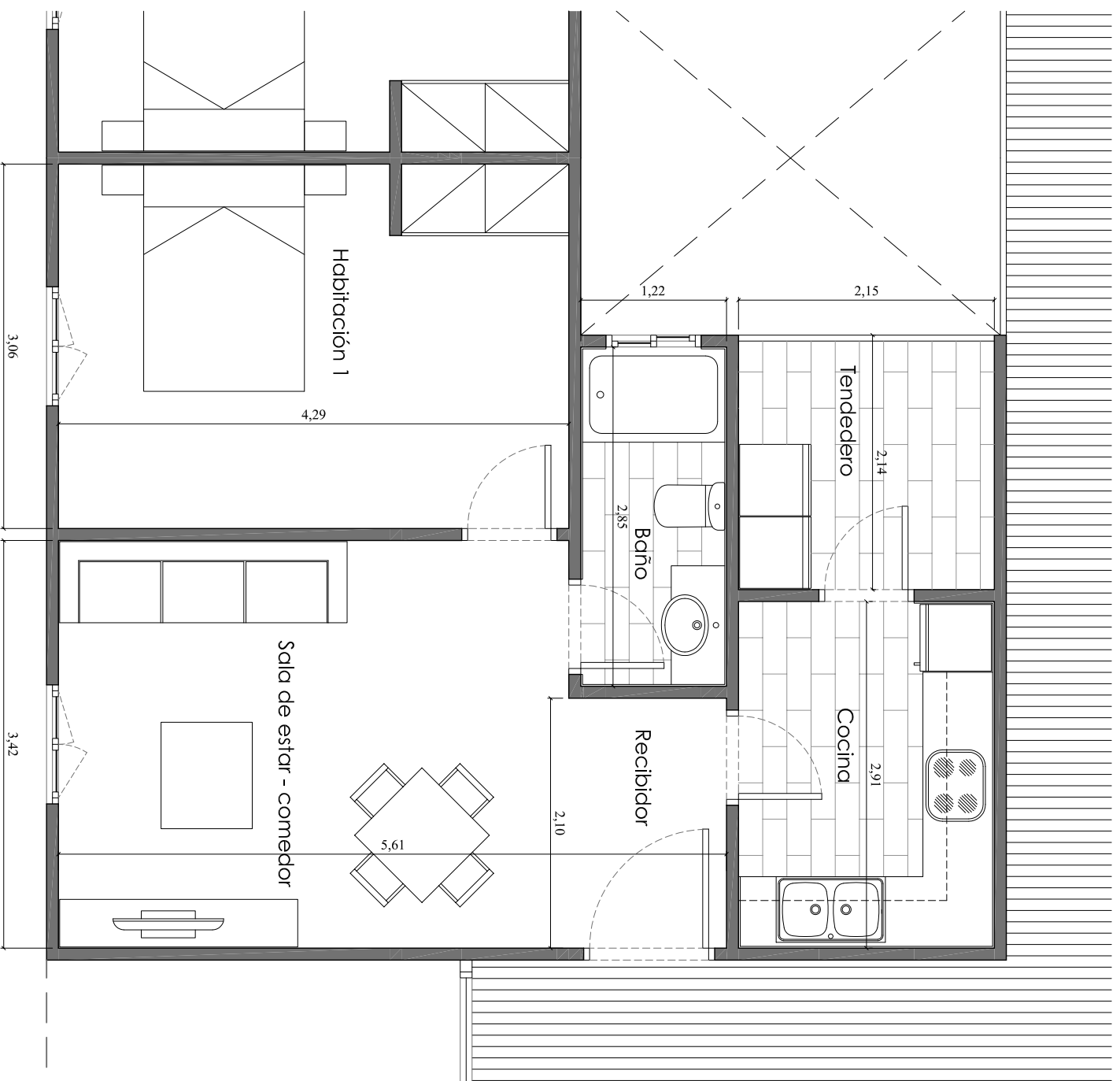
### SUPERFICIE CONSTRUIDA

Sup. Constr.: 76,20 m<sup>2</sup>

# Planta de distribución

E 1/50

## Tipología C



### QUADRO DE SUPERFICIES ÚTILES

Recibidor:	2,90 m <sup>2</sup>
Sala de estar - comedor:	14,70 m <sup>2</sup>
Habitación 1:	13,20 m <sup>2</sup>
Baño:	3,55 m <sup>2</sup>
Cocina:	6,40 m <sup>2</sup>

TOTAL: 40,75 m<sup>2</sup>

Tendedero:  
(Superficie exterior 50%) 4,80 m<sup>2</sup>

TOTAL: 40,75 m<sup>2</sup> + (50%) 4,80 m<sup>2</sup> = 43,15 m<sup>2</sup>

### SUPERFICIE CONSTRUIDA

Sup. Constr.: 49,00 m<sup>2</sup>